

Kto mieszka w ulu?

Królowa, czyli matka pszczela

W rodzinie jest tylko jedna. Wszystkie trutnie i robotnice to jej dzieci. Składa nawet 2-3 tysiące jajeczek dziennie.



PASIEKA EDUKACYJNA
WILANÓW



Pszczoła robotnica

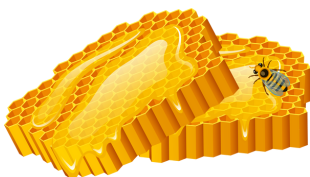
Pani pszczoła, czyli samica pszczela wykonuje różne prace na rzecz rodziny pszczelej. Na wyprodukowanie 1 kg miodu robotnice muszą zebrać nektar z 4 milionów kwiatów.



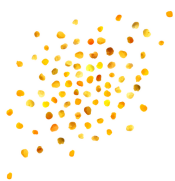
Truteń

Pan pszczoła, czyli samiec w rodzinie pszczelej. Zadaniem trutnia jest spotkanie z młoda królową podczas lotu godowego. Trutnie nie mają żąłd.

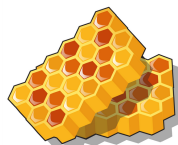
Co pozyskujemy z ula?



Miód



Pyłek kwiatowy



Pierzga - chlebek pszczelej



Wosk pszczeli



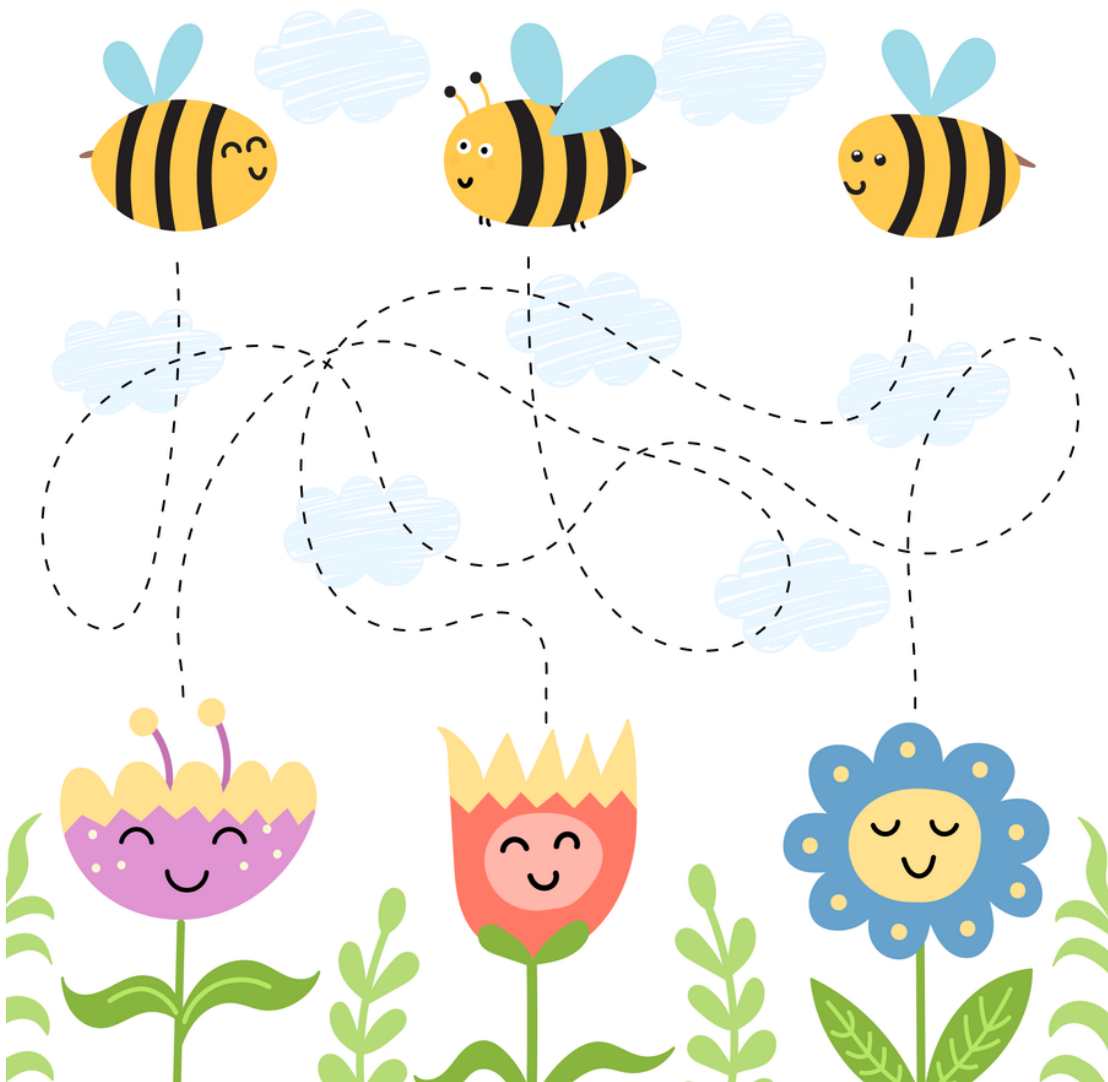
Mleczko pszczele



Propolis - kit pszczelej

Pszczółki zbierając pyłek zapylają kwiaty.
Prawie 80% otaczających nas roślin jest uzależnionych od owadów.
Dzięki ich pracy mamy owoce, warzywa i nasiona.

Pomóż pszczołom dotrzeć do kwiatów



PASIEKA EDUKACYJNA
WILANÓW

Zapraszamy do
**Pasieki
Edukacyjnej
Wilanów**

zlokalizowanej
przy ul. Włóki



terminy dyżurów
w **Pasiece Edukacyjnej
Wilanów**



WILANÓW
KRÓLEWSKA DZIELNICA



zalecajcie
wzajemnie
w Wilanowie